

Bolfresh®

BFF

Film polyoléfine antibuée

- Haute performance antibuée
- Solidité et finesse des soudures
- Niveau d'optique élevé
- Effet mémoire et résistance à l'impact



APPLICATIONS

Le **Bolfresh® BFF** est le film idéal pour la mise en valeur des produits amenés à subir des variations de température importantes.

Son **effet antibuée** garantit une présentation optimale pour une grande variété de produits frais, comme les fruits et légumes, les fromages, produits traiteurs, viandes et volaille.

Issu de la technologie multicouches intégrée par Bolloré, le **Bolfresh® BFF** bénéficie de propriétés mécaniques remarquables et d'un excellent comportement sur machine. Les soudures sont fines et solides.



Le **Bolfresh® BFF** est disponible dans une **large gamme d'épaisseurs** pour une meilleure adéquation possible avec le produit.

Pack & Protect

Bolfresh®

BFF



HAUTE PERFORMANCE ANTIBUÉE

Film polyoléfine conventionnel



Apparition d'une couche transparente (ou opaque) de gouttes d'eau

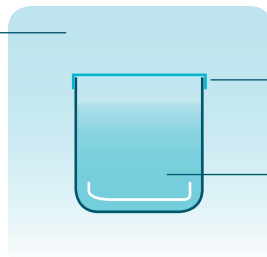
Bolfresh® BFF



Film transparent sans eau visible

Le test du "brouillard à froid"

Réfrigérateur à 4°C



Échantillon de film

Eau

Évaluation par contrôle à intervalles réguliers sur une période d'une semaine

À la performance des films Bolfresh® s'ajoutent la **sécurité et la qualité de production Bolloré** :

APTITUDE AU CONTACT ALIMENTAIRE

Le film référencé est conforme aux réglementations européennes et américaines en vigueur.

Pour plus de détails, consultez la déclaration d'aptitude au contact alimentaire (disponible sur demande).



CERTIFICATIONS

Le site de fabrication des films thermo-rétractables Bolloré satisfait aux certifications ISO 22000 et BRC / IoP (British Retail Consortium, Institute of Packaging).



TRAÇABILITÉ

Bolloré assure la traçabilité des matériaux et des articles fabriqués à tous les stades, de la production à l'expédition.

CARACTÉRISTIQUES TECHNIQUES

	11 microns	13 microns	15 microns	19 microns
Brillance (%)		115		
Voile (%)	3	3	3,5	4
Retrait libre (%) à 93°C		17		
à 120°C		75		
Résistance soudure (N/30 mm) à 190°C	21	23	25	27
Perméabilité vapeur eau (g/m²/24h à 38°C - 100 % HR)	30	26	23	18
Perméabilité O ₂ (cm³/m²/24h bar à 23°C 0% HR)	13 000	11 000	9 500	7 500
Perméabilité CO ₂ (cm³/m²/24h bar à 23°C 0% HR)	52 000	48 000	41 000	33 000
Métrage bobines (m)				
À plat (S)	4 000	3 100	2 670	2 140
Dossé (C)	2 000	1 550	1 335	1 070
Diamètre intérieur bobines (en mm)	76,2			
Diamètre extérieur bobines (en mm)	245			

> **Pour de plus amples renseignements, contactez notre service commercial.**

Bolloré

Odet · Érgué-Gabéric
29556 Quimper · Cedex 9 · France
Tél. 33 (0)2 98 66 72 00 · Fax 33 (0)2 98 59 67 79
E-mail : ventes.packaging@bolloré-technologies.fr

Les caractéristiques et valeurs des produits définies par ce document sont des valeurs indicatives. Elles constituent les meilleures informations qui nous sont disponibles et nous les estimons fiables.

Il appartient à l'utilisateur de vérifier leur adéquation aux diverses applications car les performances peuvent varier sensiblement selon les procédés de mise en œuvre.

Sauf indication explicite, Bolloré se réserve le droit de modifier à tout instant la définition et les propriétés de ses produits.