

CUSTOMER SERVICE CENTER

Ceux qui achètent un produit SMI peuvent compter sur l'assistance du Customer Service Center, qui fournit des solutions personnalisées, afin d'optimiser les performances des systèmes livrés en matière de fiabilité, efficacité, économie d'énergie et réduction des coûts de gestion grâce à un portefeuille important de paquets d'amélioration, mise à jour, entretien préventif ordinaire et extraordinaire. Le Customer Service Center SMI agit par le biais d'un réseau de centres d'assistance technique et fourniture de pièces de rechange d'origine stratégiquement répartis dans le monde entier, qui fournissent un support à 360° avec un personnel langue mère spécialisé dans le domaine mécanique, électrique et électronique. Le client SMI peut compter sur un support technique constant distribué par des services en ligne (téléphoniques ou via Internet) et des services sur place, ces derniers nécessaires en cas de positionnement, installation et essai de la machine ou bien pour rétablir la pleine fonctionnalité de celle-ci en cas de panne grave. En outre, SMI organise des cours de formation pour former les opérateurs machine du client à l'utilisation optimale des installations sous leur direction. Les cours sont tenus dans les principales langues internationales par des techniciens "senior", aussi bien auprès de l'usine SMI dans des milieux équipés des technologies les plus modernes que directement auprès de l'usine du client.



Filiales étrangères et bureaux de représentation



SMI S.p.A.
Via Carlo Ceresa, 10
I-24015 San Giovanni Bianco (BG)
Tel.: +39 0345 40.111
Fax: +39 0345 40.209
E-mail: info@smigroup.it



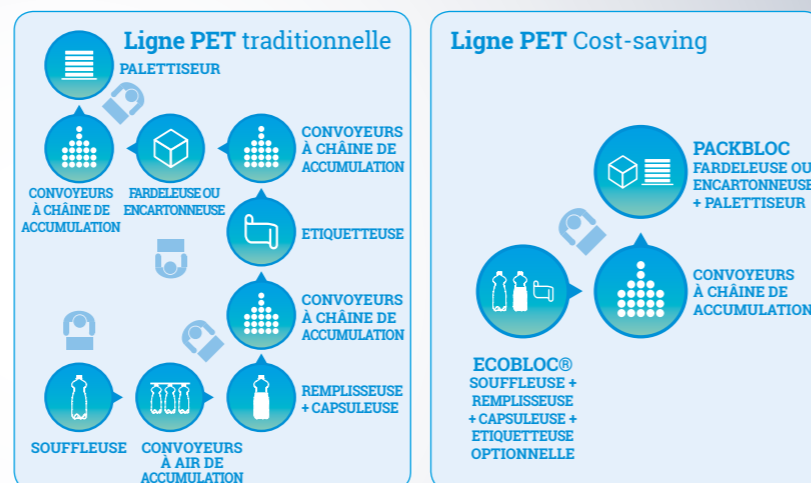
Lignes complètes...

...pour chaque exigence d'embouteillage et emballage

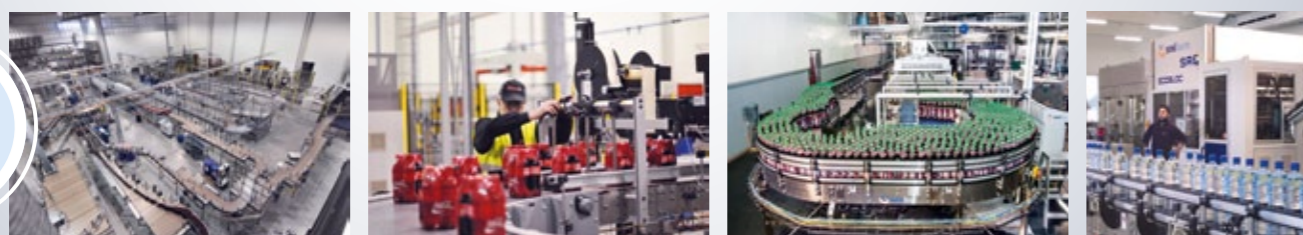
Lignes complètes...

...pour chaque exigence d'embouteillage et emballage

SMI conçoit et réalise des systèmes et installations complets pour l'embouteillage et le conditionnement, destinés principalement à l'industrie alimentaire et des boissons, des détergents et des produits pour l'hygiène personnelle et à celle chimique et pharmaceutique. Les lignes complètes d'embouteillage et conditionnement proposées par SMI représentent la solution idéale pour toute exigence de production allant de 3.600 à 33.600 bouteilles/heure et se basent sur des choix à l'avant-garde sur le plan technologique assurant efficacité élevée, ample souplesse de gestion, faibles consommations d'énergie et un rapport qualité/prix parmi les meilleurs sur le marché. L'éventail de propositions SMI en matière d'installations clés en main embrasse les lignes complètes économiques et compactes jusqu'à des solutions complexes et articulées, avec une ample gamme de produits intermédiaires.



33 livrées



CONDITIONNEUSES

SMI conçoit et réalise une ample gamme de machines tout à fait automatiques pour l'emballage secondaire de containers rigides tels que bouteilles en plastique et verre, petits pots, boîtes, briques en carton et tant d'autres. Les modèles SMI permettent d'emballer en nombreux formats de paquet, en ayant recours aux matériels ci-dessous:

- film thermorétractable avec ou sans carton plan/barquette en carton ondulé, avec une vitesse de production jusqu'à 450 paquets/minute (en modalité triple piste);
- boîtes ou barquettes wrap-around en carton ondulé avec ou sans film, de dimensions standard et extra-large, à base octogonale ou rectangulaire et bords de la même hauteur ou de hauteurs différentes, avec vitesse de production jusqu'à 80 paquets/minute;
- bandes enveloppantes de carton léger, en version "goulot dedans" ou "goulot dehors", avec vitesse de production jusqu'à 300 paquets/minute.

Le changement de format se fait simplement et rapidement, du fait qu'il se limite à la variation des paramètres de service de la machine par le panneau opérateur (POSYC) et, seulement dans certains cas, au remplacement de quelques pièces mécaniques.



5326 livrées

- SERIE SK ERGON / LSK**
 - » Cond. sous film thermorétractable
 - Cadence de production jusqu'à 450 ppm (paquets en seul film en triple piste)
 - Paquets en seul film, carton plan + film, seul barquette, barquette en carton + film
- SERIE MP**
 - » Cond. sous découpes entourantes
 - Cadence de production jusqu'à 300 ppm
 - Découpe entourante avec le goulot dedans (OTT) ou avec le goulot dehors (NT)
 - Emballages réalisables avec: rabats superposés, rabats de confinement, poignées, etc.
- SERIE WP / LWP ERGON**
 - » Cond. en boîtes wrap-around
 - Cadence de production jusqu'à 80 ppm
 - Boîte ou barquette wrap-around en carton ondulé, de dimensions standard et extra-large, à base octogonale ou rectangulaire et bords de la même hauteur ou de hauteurs différentes.
- SERIE CM / LCM ERGON**
 - » Conditionneuses combinées
 - Cadence de production jusqu'à 80 ppm
 - Boîte en carton, carton plan + film, barquette en carton + film, barquette en carton sans film et paquets en seul film. Les barquettes peuvent être octogonales ou rectangulaires.

SOUFFLEUSES & REMPLISSEUSES

SMI se place parmi les principaux constructeurs mondiaux d'étireuses-souffleuses pour la production de bouteilles en PET. Les étireuses-souffleuses SMI font appel aux technologies les plus avancées du secteur pour ce qui est de l'efficacité, flexibilité, économie d'énergie et coûts bas de gestion et entretien; ces machines sont disponibles dans une ample gamme de modèles de 3 à 16 moules, en mesure de produire jusqu'à 33.600 containers/heure dans les formats jusqu'à 3 litres et jusqu'à 7.200 containers/heure dans les formats de 5 à 10 litres. Toutes les souffleuses SMI sont équipées du dispositif ARS (Air Recovery System), permettant de récupérer jusqu'à 40% de l'air comprimé à haute pression utilisé au cours du processus de production des bouteilles. Les étireuses-souffleuses SMI sont disponibles aussi bien comme machines individuelles en version "stand-alone" qu'intégrées dans des systèmes compacts ECOBLOC®, qui regroupent en une seule machine les fonctions d'une étireuse-souffleuse rotative, d'une remplisseuse électronique rotative et d'une capsuleuse rotative (et, à la demande, même d'une étiqueteuse rotative).

- SERIE SR / EBS**
 - » Étireuses-souffleuses rotatives
 - Cadence de production jusqu'à 33.600 bouteilles/heure
 - Containers en PET et PP jusqu'à 3 litres
- SERIE SR HC**
 - » Étireuses-souffleuses rotatives pour containers à haute capacité
 - Cadence de production jusqu'à 7.200 bouteilles/heure
 - Containers en PET et PP de 5 à 10 litres
- SERIE ECOBLOC®**
 - » Systèmes compacts d'étirage-soufflage, remplissage et bouchage
 - Cadence de production jusqu'à 33.600 bph
 - ECOBLOC® WMG/WMAS/EV pour liquides plats
 - ECOBLOC® LG pour liquides gazeux
 - ECOBLOC® HC pour containers jusqu'à 10L



436 livrées

PALETTISEURS

Les systèmes de palettisation SMI établissent un nouveau standard dans le panorama des palettiseurs robotisés à colonne fixe à deux axes cartésiens. La série APS est l'aboutissement d'une activité intense de recherche et innovation qui a permis de réaliser des systèmes à la technologie de pointe à même d'offrir à chaque utilisateur la solution d'emballage la plus appropriée à ses exigences. Les systèmes de palettisation SMI optimisent les opérations de fin de ligne de plusieurs secteurs: boissons, agroalimentaire, chimique, pharmaceutique, détergents, verre, papier et de nombreux autres. Les palettiseurs SMI peuvent satisfaire nécessités de production de 35 jusqu'à 90 paquets/minute (selon les dimensions du produit traité et le plan de palettisation choisi) et sont disponibles en configurations différentes, soit en version "stand-alone" soit intégrés avec une emballeuse SMI pour former un système Packbloc.



64 livrées

- SERIE APS 1035**
 - » Systèmes automatiques de palettisation
 - Cadence de production jusqu'à 35 ppm
 - Palettiseurs pour cartons, cartons plans, barquettes et paquets
 - Disponibles avec dispositif de pose-carton plan
- SERIE APS 1550P ERGON**
 - » Systèmes automatiques de palettisation
 - Cadence de production jusqu'à 50 ppm
 - Palettiseurs pour cartons, cartons plans, barquettes et paquets
 - Système compact "3 en 1" avec bras SCARA
- SERIE APS 3090P ERGON**
 - » Systèmes automatiques de palettisation
 - Cadence de production jusqu'à 90 ppm
 - Palettiseurs pour cartons, cartons plans, barquettes et paquets
 - Système compact "3 en 1" avec bras SCARA